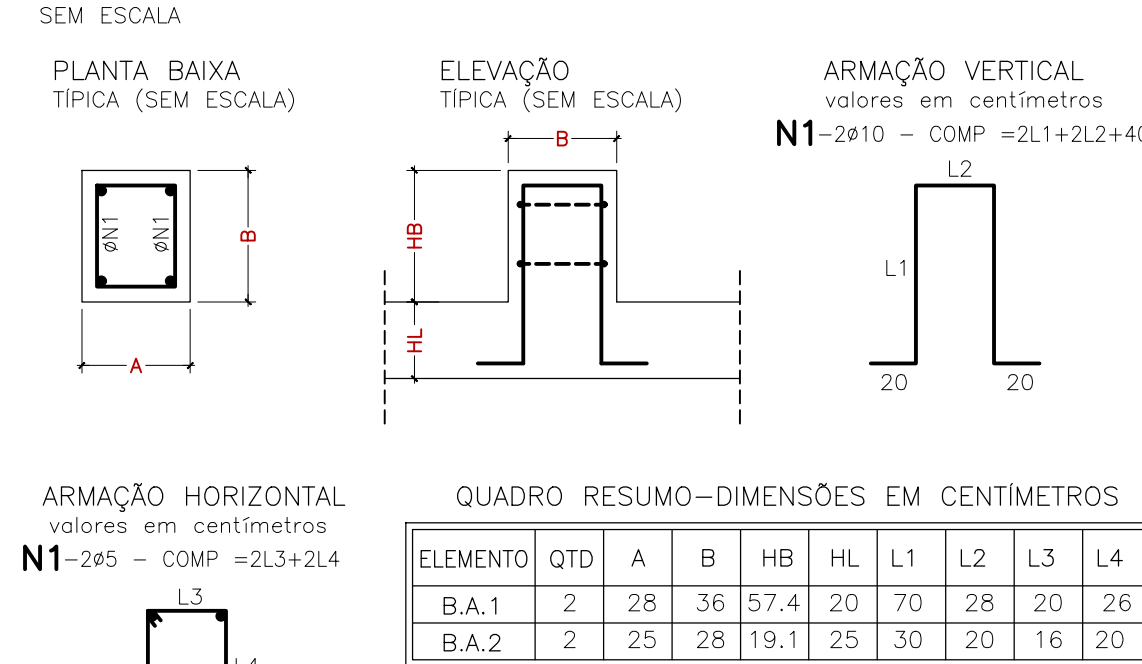
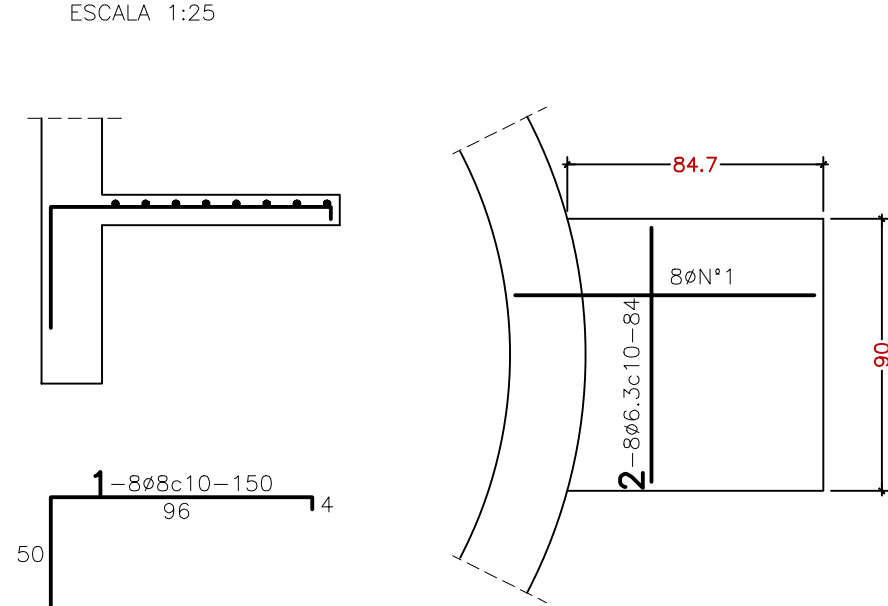
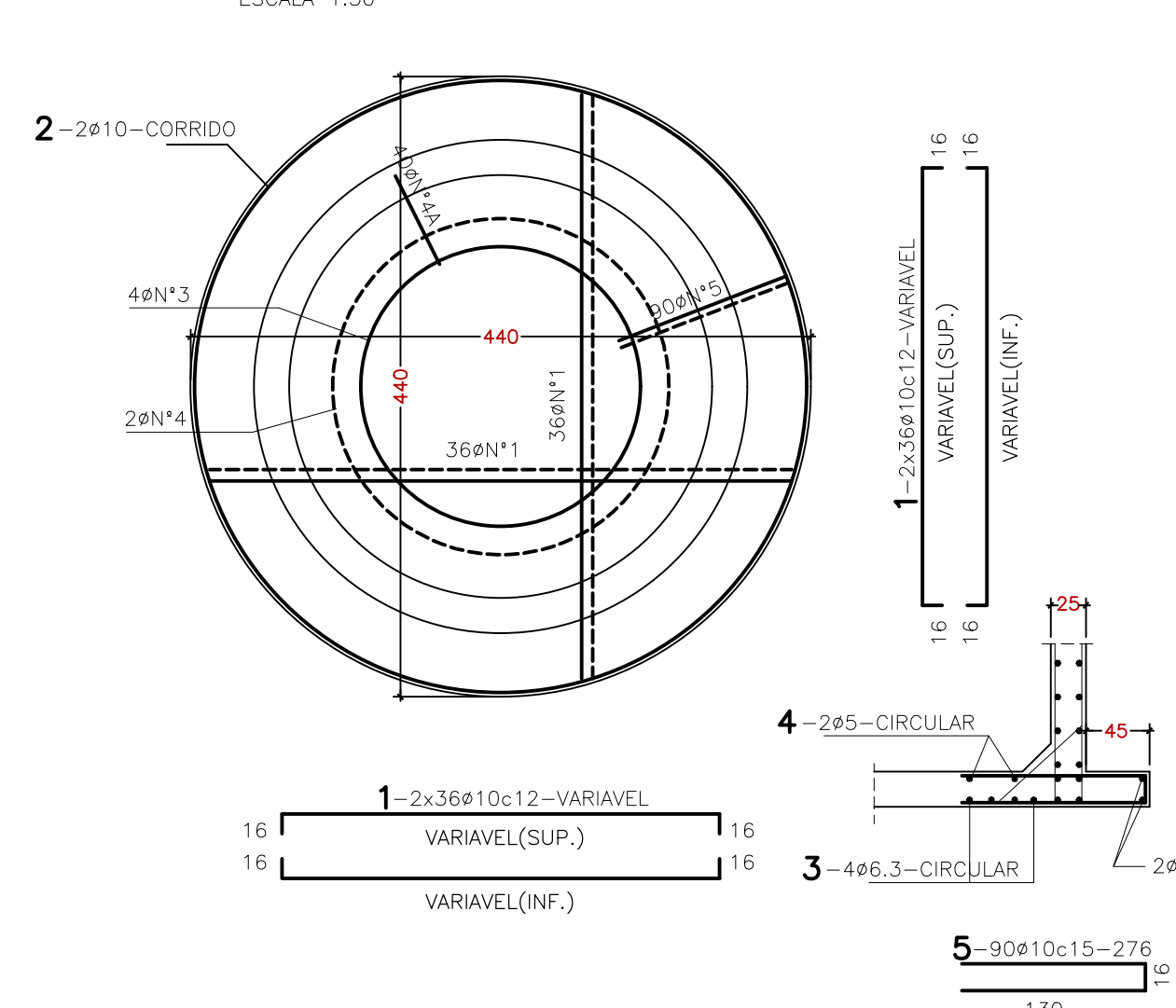


N°	Ø	Q	COMP.	PESO
ARM. FLOS N. LAJE 2A	Ø 10	12	24	8,9
2	Ø 10	4	170	4,2
3	Ø 10	6	180	9,6
4	Ø 10	4	260	4,4
5	Ø 10	5	244	7,5
<b>ARMAÇÃO SUPERIOR DA LAJE DE TAMPA</b>				
1	Ø 8	28	84	9,3
2	Ø 8	12	244	11,6
3	Ø 10	10	VAR. 13	
4	Ø 8	6	121	2,9
5	Ø 8	12	VAR. 13	11,6
6	Ø 8	13	VAR. 13	2,7
6A	Ø 8	13	123	6,3
7	Ø 8	18	VAR. 13	20,7
8	Ø 8	12	VAR. 13	4,5
9	Ø 10	3	244	4,5
10	Ø 10	16	63	6,2
<b>ARMAÇÃO INFERIOR DA LAJE DE TAMPA</b>				
1	Ø 8	28	84	9,3
2	Ø 12	10	VAR. 13	
3	Ø 8	12	244	11,6
4	Ø 8	6	121	2,9
5	Ø 12	10	VAR. 13	11,6
6	Ø 8	13	VAR. 13	2,7
6A	Ø 8	13	123	6,3
7	Ø 8	18	VAR. 13	20,7
8	Ø 8	12	VAR. 13	4,5
9	Ø 10	3	244	4,5
10	Ø 10	16	63	6,2

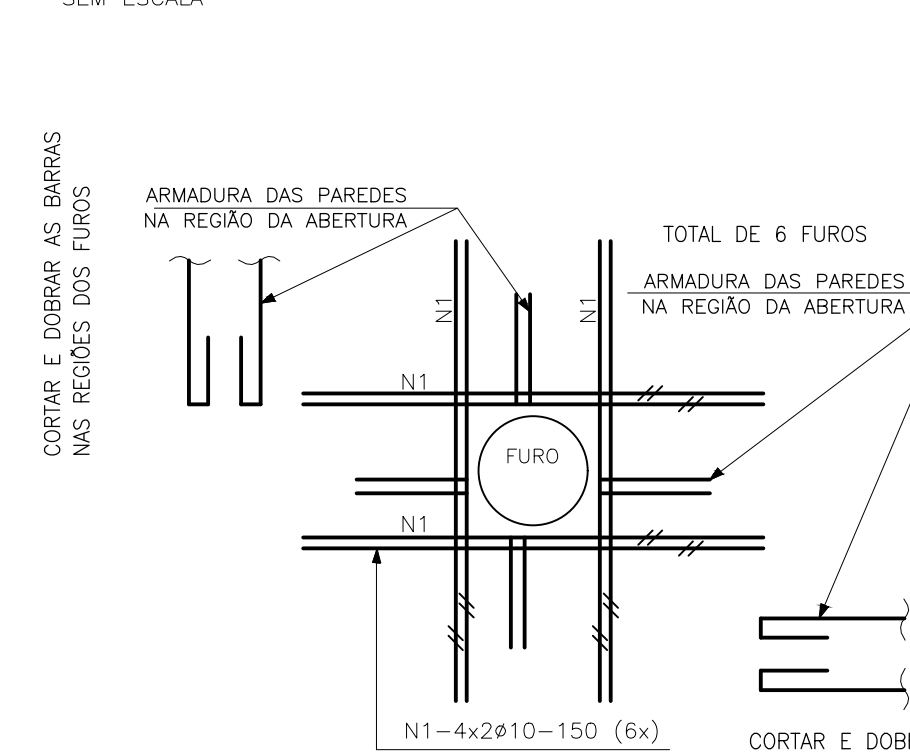
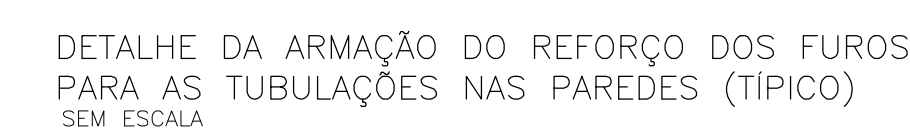
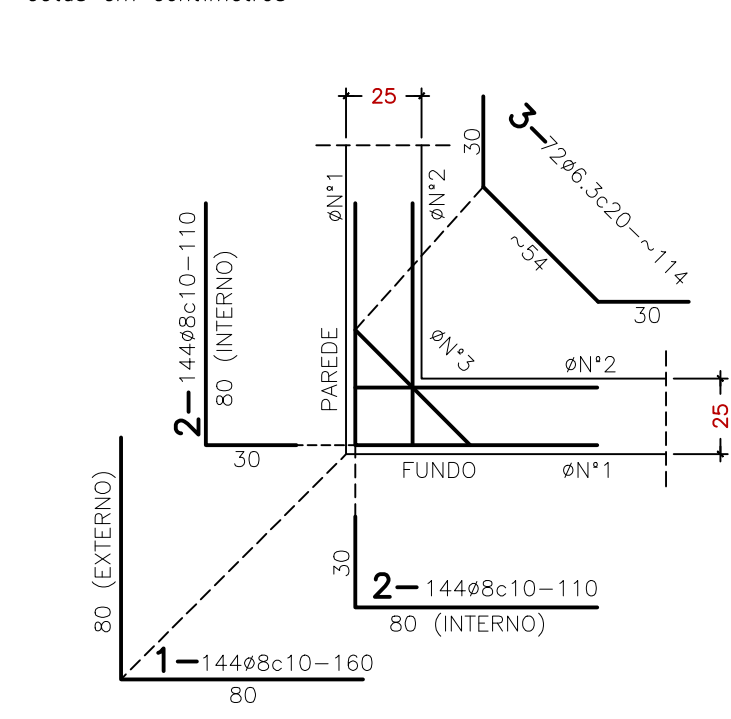
N°	Ø	Q	COMP.	PESCO
ARM. LASE	DO	286m	287/287/277m	
2	#8	30	262	51.7
3	#8	32	VAR	33.5
4	#8	36	262	33.5
LCA30 PARDE X PARDE				
1	Ø5	148	139	31.7
2	Ø5	74	190	21.7
3	Ø5	134	158	28.5
PAR 1/2/3 = 25x248.3				
1	Ø10	6	CDRR	35.1
2	Ø5	36	CDRR	134.9
3	Ø5	132	320	166.7
PAR 5/6/7 = 25x267.8				
1	Ø10	6	CDRR	29.6
2	Ø5	42	CDRR	132.6
3	Ø5	108	360	153.4
PAR 4 = 25x247.8				
1	Ø10	160	617	608.6
1A	Ø12.5	2	1060	20.4
1B	Ø12.5	2	1200	23.1
2	Ø10	43	1060	28.1
3	Ø10	43	1260	318.1
4	Ø10	43	1720	406.1
4A	Ø5	40	117	18.5
5	Ø12.5	4	190	7.3
6	Ø12.5	4	155	6

N°	Ø	Q	COMP.	PESO
<b>ARMADA DA LAJE DO NÍVEL C/ 285,172</b>				
1	Ø 10	8	CORR	3,8
2	Ø 10	2	CORR	1,1
3	Ø 6,3	4	CIRC.	7,1
4	Ø 5	2	CIRC.	2,2
5	Ø 10	90		154,8
<b>V1-15x30</b>				
1	Ø 12,5	4	357	13,8
2	Ø 5	18	80	2,2
<b>ARMADA DA LAJE DO NÍVEL 288,772</b>				
1	Ø 5	8	150	4,7
2	Ø 6,3	8	84	1,6
<b>ARMADA DA PAREDE-8</b>				
1	Ø 10	16	CORR	7,2
2	Ø 5	16	CORR	7,2
3	Ø 5	16	240	5,9
4	Ø 5	2	CORR	0,9
5	Ø 5	4	Ø 5	0,3
6	Ø 5	8	VAR	1,1
7	Ø 12,5	4	70	2,7
8	Ø 12,5	2	120	2,3
<b>DETALHE FERROS LIGAÇÃO PAR. 90/90</b>				
1	Ø 8	144	166	90,9
2	Ø 8	288	110	125
3	Ø 6,3	72	114	20

PEÇAS	QA-60					QA-50					TOTAL
	#5	#6.3	#8	#10	#12.5	#16	#20	#25			
ARM. FUROS NA LAJE DA TAMPA	x	x	7	33	x	x	x	x	98		
ARMAÇÃO SUPERIOR DA LAJE DE TAMPA	x	x	87	11	x	x	x	x	98		
ARMAÇÃO INFERIOR DA LAJE DE TAMPA	x	x	87	11	x	x	x	x	98		
ARM. LAJE DO NÍVEL 288,16m/287,72m	x	x	165	x	x	x	x	x	165		
LIGAÇÃO PAREDE X PAREDE	82	x	x	x	x	x	x	x	82		
PAR.1/2/3-25x248,3	x	x	302	35	x	x	x	x	337		
PAR.5/6/7-25x287,8	x	x	286	30	x	x	x	x	336		
PAR.4-25x447,8	106	x	18	1208	57	x	x	x	1585		
ARMAÇÃO DA LAJE DO NÍVEL C.F. 285,12	2	7	84	848	54	x	x	x	938		
VP-1-15x20	2	x	x	14	x	x	x	x	16		
ARMAÇÃO DA LAJE DO NÍVEL 288,772	4	x	5	x	x	x	x	x	7		
ARMAÇÃO DA PAREDE-B	15	x	7	5	x	x	x	x	27		
DETALHE FERROS LIGAÇÃO PARAFUNHO	x	20	216	x	x	x	x	x	236		
ARMAÇÃO DE REFORÇO DOS FUROS	x	x	44	x	x	x	x	x	44		
TOTAL: (kgf)	207	29	1166	1920	76	x	x	x	3398		
	#5	#6.3	#8	#10	#12.5	#16	#20	#25			



ELEMENTO	QTD	A	B	HB	HL	L1	L2	L3	L4
B.A.1	2	28	36	57.4	20	70	28	20	26
B.A.2	2	25	28	19.1	25	30	20	16	20



N°	Ø	Q	COMP.	PESCO
ARMAÇÃO DE REFORÇO DOS FUROS				
1	Ø10	48	150	44,4

